

# NORMBAU

PASSION FOR CARE

## Ascento

Modulaire zitoplossing

Solution de siège modulaire



Designed by







# Ascento

## Stijlvol en individueel

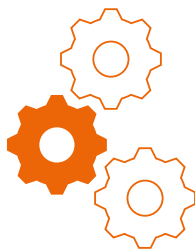
Functionaliteit en esthetiek onder één noemer. Ascento voldoet aan deze eis; een nieuwe modulaire zitoplossing die we samen met het internationaal gerenommeerde designbureau C. F. Møller ontwikkeld hebben. Ascento combineert stijlvolle, barrière vrije, veiligheid met flexibele mogelijkheden voor aangepast gebruik.

Ascento past zich aan de wensen van zijn gebruikers aan, want zij bepalen immers het uiterlijk en de functies van hun zitoplossing.

## Élégance et personnalisation

La fonctionnalité et l'esthétique s'unissent harmonieusement en un seul produit. La nouvelle gamme de sièges modulaires que nous avons conçue en collaboration avec l'agence de design de renommée internationale C. F. Møller, Ascento répond à cette exigence. Elle allie avec élégance sécurité pour tous (valides comme handicapés) et polyvalence pour une utilisation adaptée aux besoins de chacun.

Ascento s'adapte aux besoins de ses utilisateurs qui peuvent personnaliser l'aspect et les fonctionnalités de leur siège.



### **Modulair**

Het systeem is geschikt voor montage aan de wand of om aan de doucheleuning. De Ascento klapstoel kan worden uitgebreid met de losse elementen: rugleuning, armleuningen, ophangmodule, tegelijkertijd of in verschillende stappen.

### **Modularité**

La solution système offre la possibilité d'un montage mural ou s'accroche à la main courante de douche. Le siège rabattable Ascento peut être complété par des éléments individuels : dossier, accoudoirs, dispositif de suspension, simultanément ou en plusieurs phases.

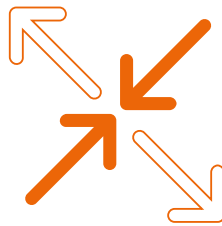
# Modulair, flexibel, esthetisch

# Modulaire, polyvalent, esthétique

## Basis voor meer flexibiliteit

Centraal staat de ergonomisch gevormde en strak vormgegeven Ascento klapstoel. Montage en demontage geschieden met de Vario-plaat<sup>1</sup>, die ook wordt gebruikt in de Care-serie Cavere en Inox, wat de innovatieve functionaliteit van het ontwerp onderstreept.

(<sup>1</sup> zie pagina 21)



## Une base pour une plus grande flexibilité

Son cœur est le siège rabattable ergonomique Ascento, d'un design puriste. Le montage et le démontage s'effectuent à l'aide de la plaque Vario<sup>1</sup>, déjà utilisée dans les séries Care Cavere et Inox, ce qui souligne une fois de plus la fonctionnalité innovante du design.

(<sup>1</sup> voir page 21)



## Individueel uitbreidbaar

De minutieus ontworpen opvouwbare en hangende stoel is gebruiksvriendelijk, eenvoudig schoon te maken en kan in stappen worden aangepast aan veranderende behoeften.

## Evolutif en fonction des besoins des personnes

Le siège rabattable ou suspendu, soigneusement conçu, est facile à utiliser et à nettoyer et peut se compléter petit à petit en fonction des besoins.



## Uitstekend ontwerp

Ergonomie en esthetiek stonden centraal in het ontwerp van Ascento met zijn gestructureerde oppervlak. Het strakke uiterlijk van zitting en rugleuning met zachte, afgeronde randen onderstrepen het simpele ontwerp. Zelfs in opgeklapte positie blijft dit fraaie effect overeind.

## Un design exceptionnel

Ergonomie et esthétique ont été au cœur de la conception d'Ascento avec sa surface structurée. L'aspect élégant de l'assise et du dossier, aux arêtes délicatement arrondies, met en valeur la sobriété du design. Même en position relevée, l'élégance reste le maître-mot.





MADE IN GERMANY

### **Een product voor alle omstandigheden**

Ontwerpers die met passie werken aan producten die zowel functioneel als esthetisch overtuigen.

“Universal Design” omschrijft het best de taak van NORMBAU: het ontwerpen en vervaardigen van producten voor alle situaties en behoeften, voor alle eisen en mogelijkheden, voor deelname aan een veilig en zelfstandig leven.

### **Un produit adapté à toutes les situations du quotidien**

Nos concepteurs travaillent d'arrache-pied pour concevoir des produits aussi fonctionnels qu'esthétiques.

“Universal Design” définit la tâche de NORMBAU : Développer et fabriquer des produits adaptés à chaque situation, besoin, exigence et possibilité dans le but d'acquérir plus d'autonomie en toute sécurité.

# Wat Ascento onderscheidt: Signes distinctifs d'Ascento :

**+** Ergonomisch gevormde zitting en rugleuning  
Assise et dossier forme ergonomique

**+** Combineerbaar met alle NORMBAU-series  
Compatible avec toutes les séries NORMBAU

**+** Ruimtebesparend opvouwbaar  
Rabattable pour gagner de la place

**+** Extra modules achteraf flexibel te monteren  
Des modules individuels peuvent être ajoutés ultérieurement de manière évolutive

**+** Recyclebaar  
Recyclable

**+** Multifunctioneel gebruik  
Des applications polyvalentes



**+** Onderhoudsvrij  
Sans entretien

**+** Veiligheid door afgeronde randen  
Sécurité grâce aux bords extérieurs arrondis

**+** Modern, Scandinavisch design  
Puriste, moderne, design scandinave

**+** 5 jaar garantie op functie en stabiliteit  
Garantie 5 ans sur la fonctionnalité et la stabilité

**+** Antislip, comfortabel oppervlak  
Surface antidérapante et agréable

**+** Vario-plaat: gemakkelijke en snelle montage en demontage  
La plaque Vario : montage et démontage simples et rapides

**+** ArMLEUNINGEN opklapbaar  
Les accoudoirs peuvent être relevés et abaissés

**+** Max. Draagvermogen: zitje 150 kg  
Charge maximale : siège 150 kg



Ascento kleuren  
Ascento coloris



150

Ascento Wit  
Ascento Blanc



151

Ascento Donkergrijs  
Ascento Gris foncé



# Zitoplossingen

## Solutions d'assise

### Voor wandmontage

#### À fixer au mur

Ascento opklapbaar zitje vario  
Ascento siège rabattable vario

8750 010



Ascento opklapbaar zitje vario,  
met armsteunen

Ascento siège rabattable  
vario, avec accoudoirs

8750 012



Ascento opklapbaar zitje  
vario, met rugleuning

Ascento siège rabattable  
vario, avec dossier

8750 011



Ascento opklapbaar zitje  
vario, met rugleuning en  
armsteunen

Ascento siège rabattable vario,  
avec dossier et accoudoirs

8750 013



### Op te hangen

#### À accrocher

Ascento opklapbaar hangzitje,  
met rugleuning

Ascento siège rabattable  
à suspendre, avec dossier

8750 020/...021/...022/...023



Ascento opklapbaar hangzitje,  
met rugleuning en armsteunen

Ascento siège rabattable à suspendre,  
avec accoudoirs et dossier

8750 025/...026/...027/...028



### Op later tijdstip monteerbaar

#### Pour montage ultérieur

Ascento rugleuning,  
op later tijdstip monteerbaar

Ascento dossier,  
pour montage ultérieur

8750 001



Ascento armsteunen,  
op later tijdstip monteerbaar

Ascento accoudoirs,  
pour montage ultérieur

8750 002



Ascento ophangmodule,  
op later tijdstip monteerbaar

Ascento module de suspension,  
pour montage ultérieur

8750 003/...004/...005/...006



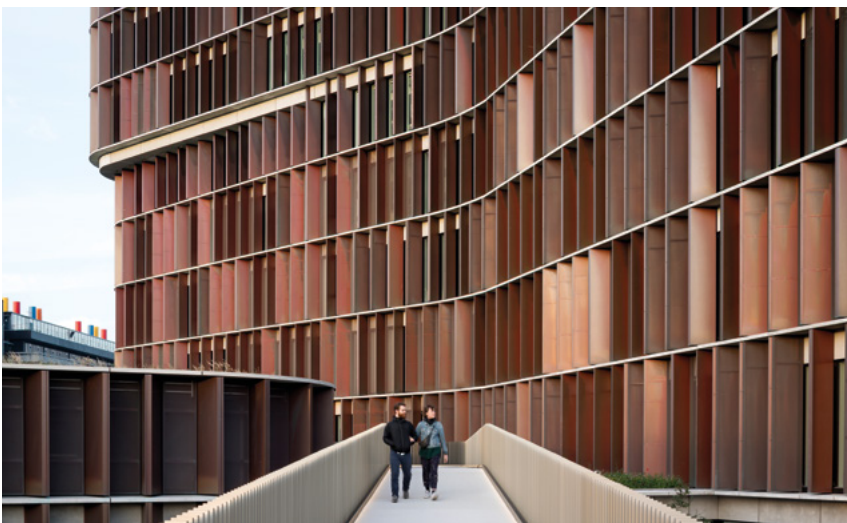
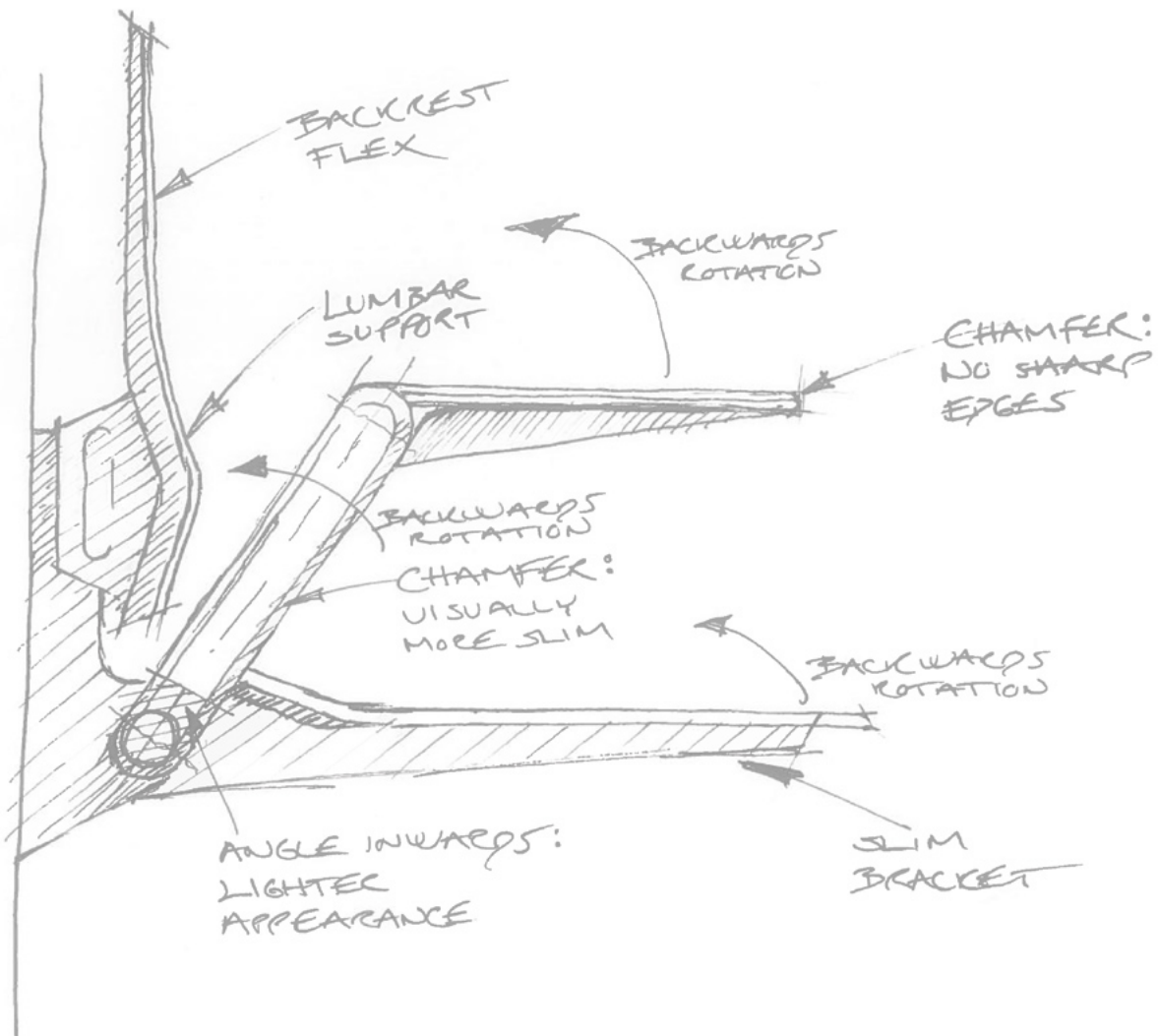


Foto: Adam Mørk · Panum Complex, Universiteit van Kopenhagen  
 Photo par Adam Mørk · Le complexe Panum de l'Université de Copenhague



Uniek design

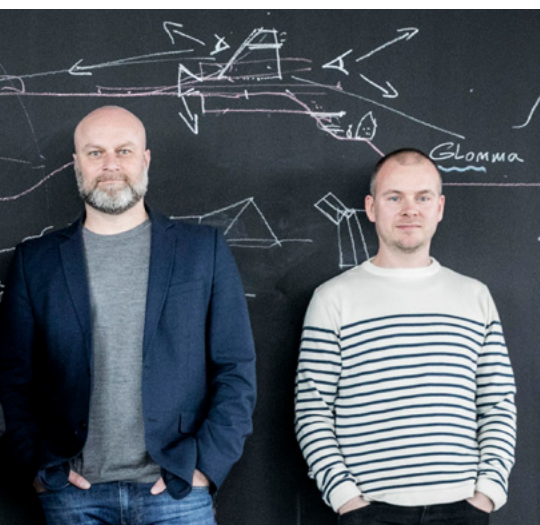
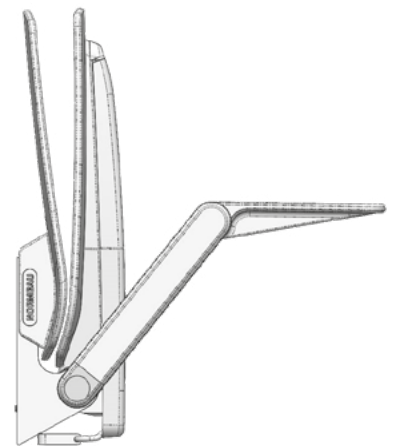
Une forte exigence en design

“We wilden een ontwerp creëren dat esthetisch zo onopvallend mogelijk is, maar tegelijk wel innovatief is, met veelzijdige functies en met uitbreidingsniveaus die kunnen worden aangepast aan de behoeften van de gebruiker.”

Michael Sebber Colfelt / C. F. Møller

“Nous voulions créer un design aussi discret que possible sur le plan esthétique, mais en même temps innovant, avec des fonctions polyvalentes et des options flexibles pouvant être adaptées aux besoins de l'utilisateur”.

Michael Sebber Colfelt / C. F. Møller



### C. F. Møller Architects

C. F. Møller Architects is een van de meest toonaangevende architectenbureaus van Scandinavië, met meer dan 90 jaar bekroond werk wereldwijd.

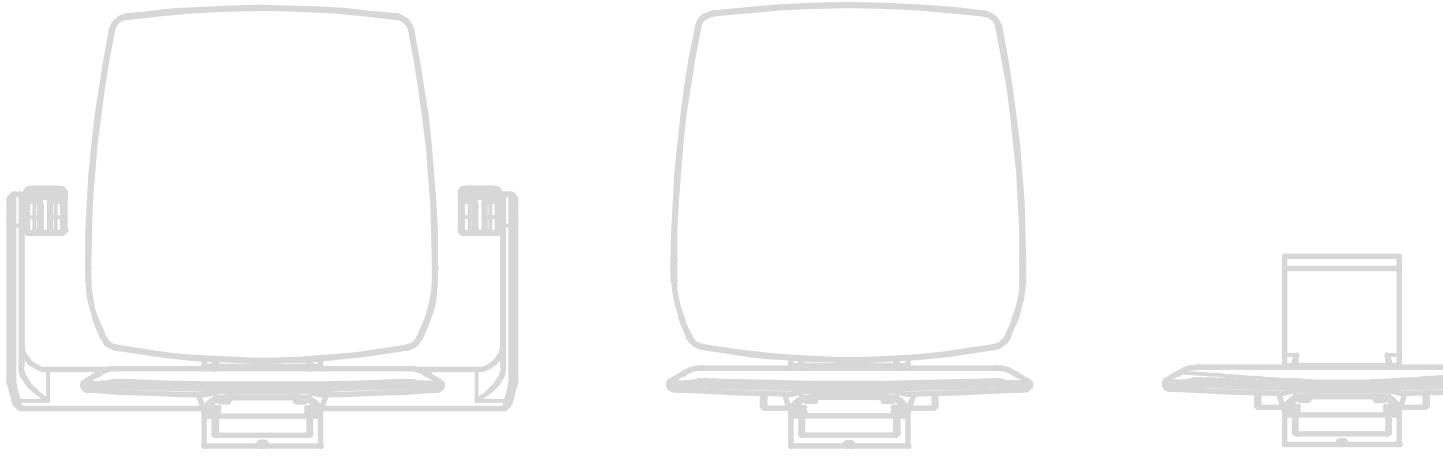
### C. F. Møller Architects

C. F. Møller Architects se classe parmi les premiers cabinets d'architecture de Scandinavie, cumulant plus de 90 ans de travail primé dans les pays nordiques et dans le reste du monde.









## Ascento bewijst zich op vele gebieden Ascento séduit sur de nombreux points

### De juiste zitoplossing

Met zijn klassieke elegantie en functionaliteit is Ascento geschikt voor privé-badkamers, hotels en in sanitaire voorzieningen in ziekenhuizen of verpleeghuizen. Maar ook in wachtkamers van medische praktijken of klinieken biedt Ascento goede sier en barrièrevrij comfort.

### LE siège adapté

De par son élégance classique et sa fonctionnalité, Ascento intéressera à la fois les particuliers et les professionnels de l'hôtellerie, tout comme les équipements sanitaires des établissements hospitaliers et maisons de retraite. Même dans les salles d'attente des cabinets médicaux et des cliniques, Ascento se montre à la hauteur en offrant un bon confort aux personnes valides comme aux handicapés.







### **Onze inspiratie**

Verbetering van de kwaliteit van leven, Totaaloplossingen voor een barrièrevrije omgeving, Zoeken naar nieuwe oplossingen en bewezen oplossingen verbeteren, Onafhankelijkheid in stand houden, veiligheid bieden en vertrouwen scheppen

### **Ce qui nous fait avancer**

Améliorer la qualité de vie, trouver des solutions globales pour un environnement sans entraves, rechercher de nouvelles solutions et améliorer des solutions éprouvées, préserver l'indépendance, sécuriser, créer la confiance.



# Meer levenskwaliteit met Ascento

## Meilleure qualité de vie grâce à Ascento

### Passie voor Ascento

Ascento weerspiegelt perfect ons motto 'Passion for care'. Met passie wordt gewerkt om de kwaliteit van leven te verbeteren. Door geïntegreerde oplossingen te ontwerpen en produceren voor een barrièrevrije omgeving.

### De mens centraal

Bij ons staat de mens met zijn behoeften centraal bij onze productontwikkeling. Met Ascento hebben we een innovatief product ontwikkeld dat voldoet aan de behoeften van een breed scala aan gebruikers, zowel met als zonder beperking.



### Passion pour Ascento

Ascento est la parfaite incarnation de notre slogan "Passion for care". Nous travaillons passionnément pour améliorer la qualité de vie en concevant et en fabriquant des solutions globales pour un environnement sans entraves.

### Placer l'humain au centre

Chez nous, l'humain et ses besoins sont au centre de la conception des produits. Avec Ascento, nous avons mis au point un produit innovant qui répond aux besoins d'une multitude d'utilisateurs..., handicapés ou non.



## Over Allegion™

Allegion (NYSE: ALLE) is een internationale aanbieder van beveiligingsoplossingen met toonaangevende merken als CISA®, Interflex®, LCN®, NORMBAU, Schlage® en Von Duprin®. Allegion biedt een breed spectrum aan van oplossingen voor particuliere huishoudingen, bedrijven, scholen en andere instellingen, waarbij de focus op de beveiliging van toegangsdeuren en toegangssystemen ligt. Allegion genereert een omzet van 2 Mrd. US-dollar en verkoopt zijn producten in ongeveer 130 landen over de gehele wereld.

Meer informatie vindt u onder [www.allegion.com](http://www.allegion.com)

## À propos d'Allegion™

Allegion (NYSE: ALLE) est un fournisseur mondial dans le domaine de la sécurité avec les marques stratégiques CISA®, Interflex®, LCN®, NORMBAU, Schlage® et Von Duprin®. Spécialiste de la sécurité et du contrôle d'accès, Allegion offre une vaste gamme de solutions pour les particuliers, les entreprises, les écoles et autres institutions. Allegion commercialise des produits dans 130 pays avec un chiffre d'affaires annuel de 2 milliards de dollars.

Pour plus d'information, consultez [www.allegion.com](http://www.allegion.com)

AXA ■ BRICARD ■ Briton ■ CISA ■ interflex ■ KRYPTONITE ■ NORMBAU ■ SimonsVoss technologies ■ TRELOCK



Meer informatie en **alle technische details** van onze producten vindt u op onze website. Hier kunt u direct de **Cavere Care-brochure** en de **Care Solutions-catalogus** downloaden.

Vous trouverez de plus amples **informations et les détails techniques** de nos produits sur notre site internet. Là, vous trouverez des liens de téléchargement de la **brochure Cavere Care** et le **catalogue Care Solutions**.



[www.normbau.de](http://www.normbau.de)

NORMBAU GmbH  
Schwarzwaldstraße 15  
77871 Renchen | Germany  
Telefon +49 7843 704-0  
Telefax +49 7843 704-63  
[www.normbau.de](http://www.normbau.de)  
[normbau@allegion.com](mailto:normbau@allegion.com)

